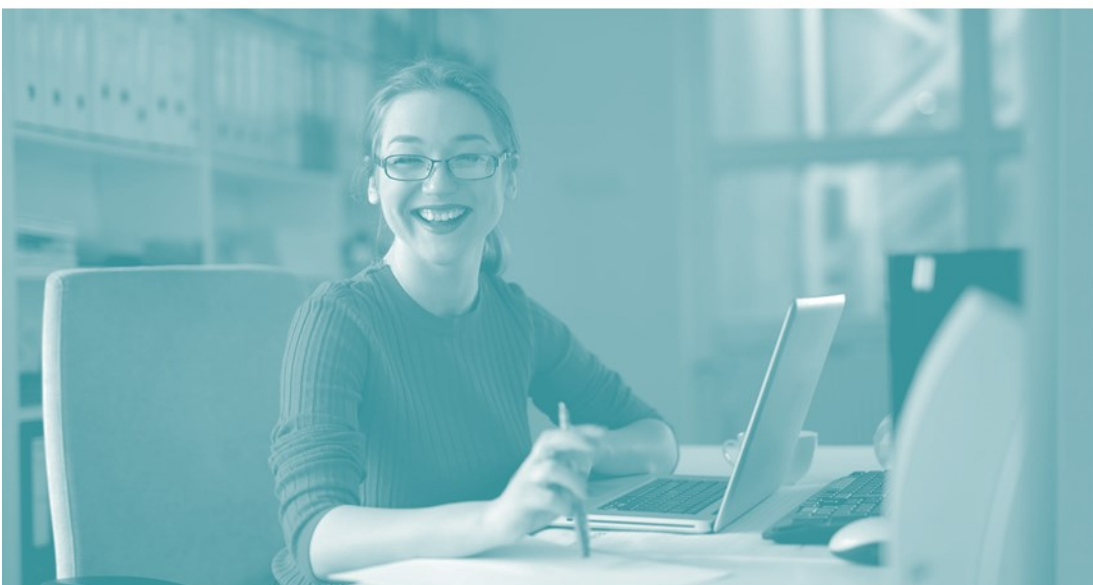


INFORMACE PRO ZÁKLADNÍ
ŠKOLY K TESTOVÁNÍ UCHAZEČŮ
O STŘEDNÍ VZDĚLÁNÍ VE
ŠKOLNÍM ROCE 2020/2021



MINISTERSTVO ŠKOLSTVÍ,
MLÁDEŽE A TĚLOVÝCHOVY

Praha, duben 2021

INFORMACE K TESTOVÁNÍ UCHAZEČŮ O STŘEDNÍ VZDĚLÁNÍ V ZÁKLADNÍCH ŠKOLÁCH A STŘEDNÍCH ŠKOLÁCH, JE-LI UCHAZEČ JEJICH ŽÁKEM 2020/2021

Testování na přítomnost viru SARS-CoV-2

§

Podmínkou pro umožnění účasti žáka na zkouškách je:

- **negativní test a**
 - **žádné příznaky onemocnění COVID-19.**
- **Pro přijímací zkoušky na střední školy** platí mimořádné opatření Ministerstva zdravotnictví, které vyžaduje pro účast na přijímacích zkouškách doložení potvrzení o negativním výsledku testu na COVID-19, který není starší 7 dní.

Testování pro účely přijímacích zkoušek ke vzdělávání ve střední škole nebo konzervatoři

§

- Uchazeč musí jako podmínku pro účast na zkoušce předložit potvrzení o negativním testu, který byl uskutečněn v posledních 7 dnech.
- Testování na onemocnění COVID-19 uchazečům o vzdělávání ve střední škole (SŠ), kteří jsou žáky základní školy (ZŠ), má povinnost umožnit ZŠ, ve které se vzdělávají, a to i v případně situace, kdy výuka probíhá distančně. Příslušná ZŠ vydá potvrzení, které bude dokladem o provedení testu. Potvrzení musí obsahovat identifikaci testovaného, identifikaci školy, datum provedení testu a výsledek testu. Pro mohou základní školy použít vzor dostupný na webových stránkách EDU.cz; vzor je také součástí přílohy tohoto dokumentu. Potvrzení lze doložit i v elektronické podobě se zaručeným elektronickým podpisem (např. zaslané školou na uchazečův e-mail).
- Potvrzení střední škola, na kterou se uchazeč hlásí, nevybírání ani nevytváří jeho kopie; pouze ověří od uchazeče, že jej má, že jde o originál a zkontroluje jeho obsah. Vlastní potvrzení nechává uchazeči.
- Stejnou povinnost umožnit testování žáka pro účely přijímací zkoušky má také kmenová střední škola, pokud je uchazeč již žákem jiné střední školy, např. pro přijímací zkoušky do nástavbového studia nebo v případě, že je uchazeč žákem víceletého gymnázia a podává přihlášku na jinou střední školu.
- Naopak střední škola, na kterou se uchazeč hlásí, nemá povinnost umožnit testování pro účely účasti na přijímací zkoušce, ale má možnost toto uchazečům nabídnout. Může testování tedy provádět, ale nemusí.
- V případě, že se jedná o uchazeče o střední vzdělávání, kteří nejsou žáky základní školy nebo jiné střední školy, mohou tito využít registrovaného odběrového místa a přinést **doklad o negativním výsledku testu vydaný poskytovatelem zdravotnických služeb**. Tuto alternativu mohou využít i žáci základních škol nebo středních škol.
- Uchazeč, který se z důvodu nepředložení dokladu o negativním výsledku testu neúčastnil řádného termínu přijímací zkoušky a svoji neúčast z tohoto důvodu písemně nejpozději do 3 dnů omluvil řediteli školy, ve které ji měl konat, může konat zkoušku v náhradním termínu.

- V případě, že má uchazeč právo u přijímací zkoušky na přítomnost podporující osoby nebo jiné osoby, musí tato osoba předložit doklad o negativním testu stejně jako uchazeč, jinak škola účast takové osoby na přijímací zkoušce neumožní.

Možnosti nahrazení potvrzení o provedeném testu u přijímacích zkoušek

§

- Potvrzení o provedeném testu ve škole může být nahrazeno:
 - a) dokladem o tom, že osoba prodělala laboratorně potvrzené onemocnění COVID-19, uplynula u ní doba izolace podle platného mimořádného opatření Ministerstva zdravotnictví a od prvního pozitivního POC antigenního testu nebo RT-PCR testu na přítomnost antigenu viru SARS-CoV-2 neuplynulo více než 90 dní,
 - b) dokladem o negativním výsledku POC antigenního testu na přítomnost antigenu viru SARS-CoV-2 nebo RT-PCR testu na přítomnost viru SARS-CoV-2, které nejsou starší 7 dnů a které byly provedeny poskytovatelem zdravotních služeb podle aktuálně platného mimořádného opatření k provádění testů,
 - c) certifikátem Ministerstva zdravotnictví ČR o provedeném očkování proti onemocnění COVID-19, a od aplikace druhé dávky očkovací látky v případě dvoudávkového schématu podle souhrnu údajů o léčivém přípravku uplynulo nejméně 14 dní, nebo od aplikace první dávky očkovací látky v případě jednodávkového schématu podle SPC uplynulo nejméně 14 dnů.
- Výše uvedené způsoby se uplatní jak v případě žáka, tak i podporující osoby.

Pozitivní výsledek testu pro účely přijímacích zkoušek:

I

- V případě, že bude mít uchazeč nebo podporující osoba pozitivní výsledek antigenního testu a následně bude proveden RT-PCR test s negativním výsledkem, je směrodatný RT-PCR test.

§

- Zákonný zástupce žáka nebo žák je povinen telefonicky nebo jiným obvyklým dálkovým způsobem informovat o pozitivním výsledku preventivního testu provedeného ve škole poskytovatele zdravotních služeb v oboru všeobecné praktické lékařství nebo praktické lékařství pro děti a dorost.
- Všem osobám s pozitivním výsledkem preventivního antigenního testu na přítomnost antigenu viru SARS-CoV-2 provedeného ve škole se nařizuje absolvovat konfirmační RT-PCR test na přítomnost viru SARS-CoV-2.
- Poskytovatel zdravotních služeb v oboru všeobecné praktické lékařství nebo praktické lékařství pro děti a dorost je v případě pozitivního výsledku preventivního antigenního testu na přítomnost antigenu viru SARS-CoV-2 provedeného ve škole povinen rozhodnout o provedení konfirmačního vyšetření metodou RT-PCR a vyplnit elektronickou žádanku k tomuto vyšetření. V případě pozitivního výsledku preventivního RT-PCR testu na přítomnost viru SARS-CoV-2 provedeného ve škole postupuje podle mimořádného opatření Ministerstva zdravotnictví o nařizování izolace a karantény.
- Doklad o pozitivním výsledku testu se přikládá k omluvě účasti uchazeče na zkoušce.

Povinnost základní školy informovat žáky o povinnosti testování

§

- Podle opatření obecné povahy MŠMT č.j. MSMT-4337/2021-7 platí, že střední škola, která organizuje přijímací zkoušku, je povinna zveřejnit informace o povinnostech testování pro uchazeče a podporující osoby na svých internetových stránkách. Základní škola je povinna informovat žáky 5., 7. a 9. ročníků o těchto povinnostech.

Termíny, kdy je nejdříve možno provést test pro účely přijímacího řízení ke vzdělávání ve střední škole:

Termín testování na ZŠ*	Testování se týká	Termíny JPZ	Termíny školní části přijímací zkoušky
Út – 27. dubna 2021 (pro oba dny přijímacích zkoušek v řádném termínu)	uchazečů o čtyřleté obory vzdělání s MZ	řádné: Po - 3. května Út - 4. května	řádné: Po - 3. května Út - 4. května
Čt – 29. dubna 2021 (pro oba dny přijímacích zkoušek v řádném termínu)	uchazeče o víceletá gymnázia	řádné: St – 5. května Čt – 6. května	řádné: St – 5. května Čt – 6. května
St – 26. května 2021 Čt – 27. května 2021	uchazečů o čtyřleté obory vzdělání s MZ a uchazeče o víceletá gymnázia	náhradní: St – 2. června Čt – 3. června	náhradní: St – 2. června Čt – 3. června
7 dnů před konáním zkoušky po dohodě se ZŠ	uchazečů o čtyřleté obory vzdělání s MZ, kteří nebudou konat JPZ	-----	řádné: od 5. do 19. května náhradní: do 16. června
7 dnů před konáním zkoušky po dohodě se ZŠ	uchazečů o střední vzdělání bez MZ	-----	řádné: od 5. do 19. května náhradní: do 16. června

*S ohledem na možnost provedení ověřovacího RT-PCR testu v případě pozitivního výsledku antigenního testu je vhodné testovat v ZŠ s předstihem před konáním příslušné zkoušky a umožnit tak uchazeči stihnout ověřovací testování na odběrovém místě metodou RT-PCR. Doporučujeme ponechat alespoň 3 pracovní dny mezi testováním a přijímací zkouškou.

- V případě, že škola nebude disponovat dostatečným množstvím antigenních testů, popř. škole nebyly dosud distribuovány žádné testy, obrátí se ředitel školy na krajské pracoviště Národního pedagogického institutu ČR, kde může potřebné testy získat.



**Potvrzení o provedení testu na přítomnost viru SARS-CoV-2
pro účely přijímacího řízení**
vystavené právnickou osobou vykonávající činnost školy nebo školského zařízení zapsanou
do školského rejstříku (dále jen „škola“)

Škola	
RED IZO*	
Název	
Sídlo	

tímto potvrzuje, že níže uvedený žák má **NEGATIVNÍ/POZITIVNÍ**
výsledek na přítomnost viru SARS-CoV-2

Žák	
Jméno a příjmení žáka	
Datum narození	

V DNE**

Jméno a podpis odpovědné osoby, razítko

*Resortní identifikátor právnické osoby vykonávající činnost školy nebo školského zařízení
(údaj viz školský rejstřík <https://rejskol.msmt.cz/>)

**** Den provedení testu**